

**Схема расположения границ публичного сервитута объекта электросетевого хозяйства:
"ВЛ-10 кВ Л-41-3 Олонец-Мегрега-Обжа, ТП №№ 460, 305, 309, 310, 428, 306, 307, 308, 410, 447, 458, 448,
333, 459, 431, 2306",
расположенного по адресу: Республика Карелия, Олонецкий район**

Утверждена

(наименование документа об утверждении, включая

наименования органов государственной власти или

органов местного самоуправления, принявших

решение об утверждении схемы или подписавших
соглашение о перераспределении земельных участков)

от _____ № _____

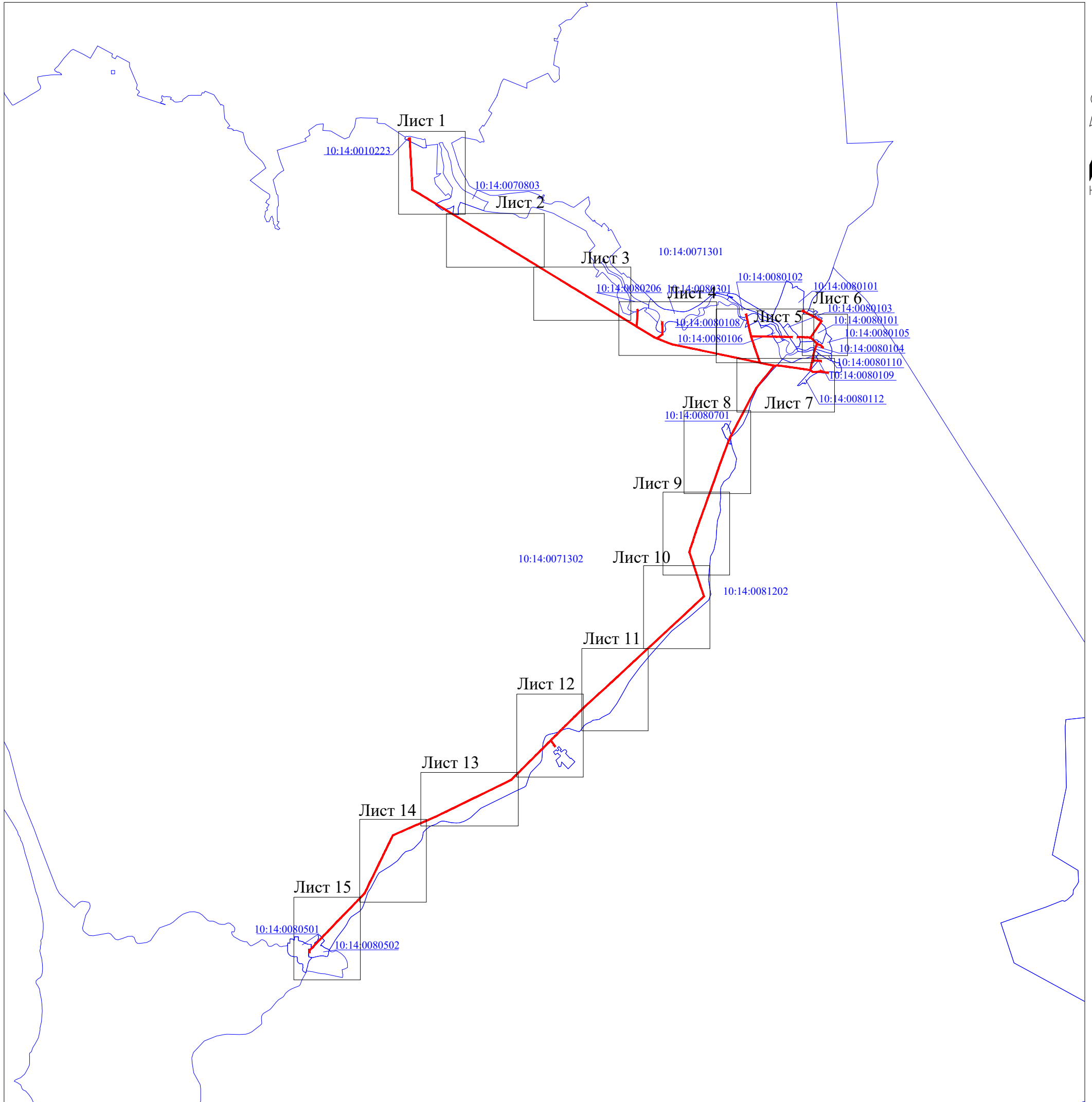
Площадь испрашиваемого публичного сервитута 676616 кв.м.

Каталог координат: Приложение №1 на 8 листах

Система координат МСК-10, зона 1

Кадастровые номера земельных участков и номера кадастровых кварталов, в отношении которых испрашивается публичный сервитут приведены в приложении №2.

Схема расположения выносных листов



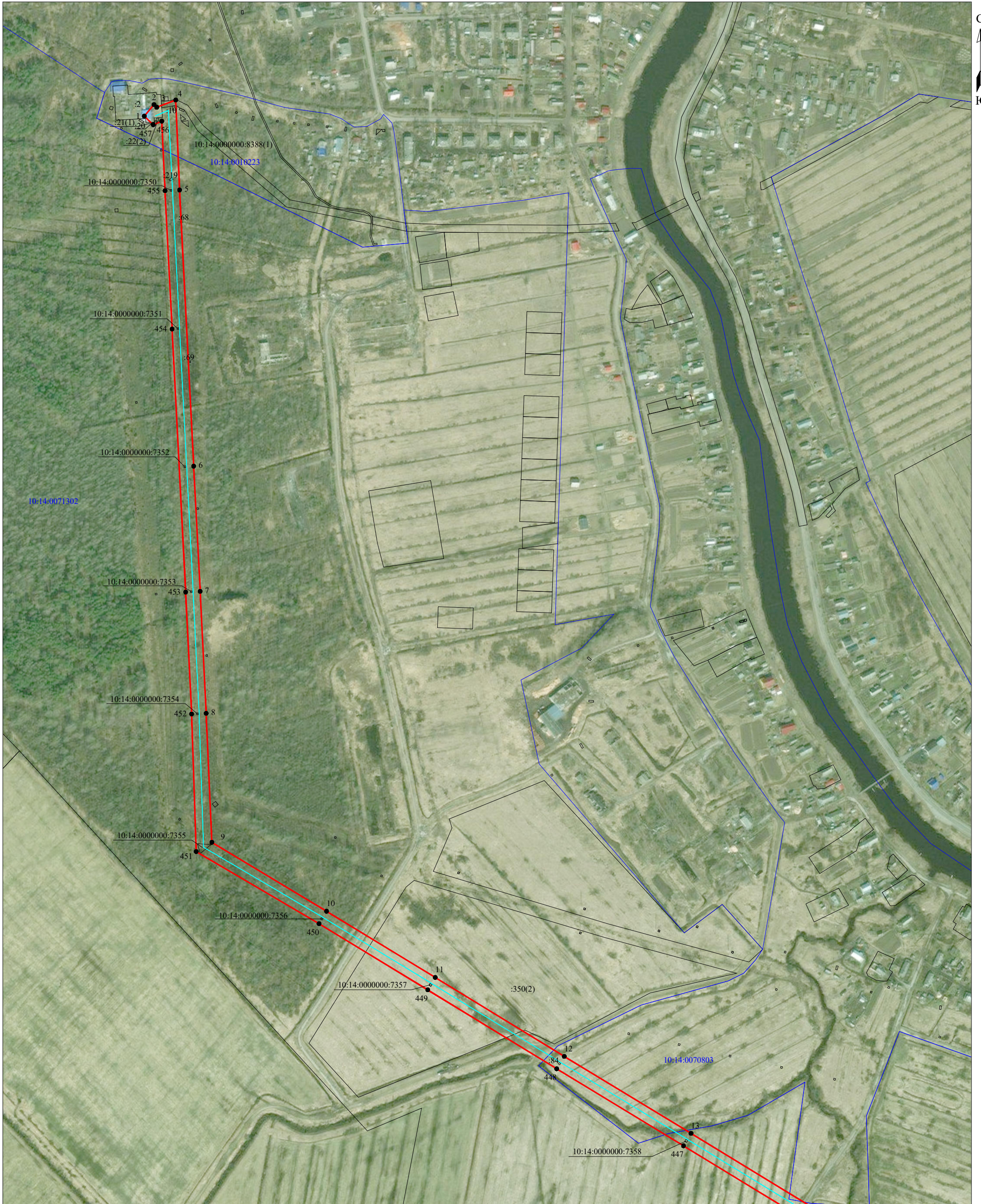
Масштаб 1:80000

Условные обозначения:

- - проектные границы публичного сервитута;
- 10:14:0070803 - номер и граница кадастрового квартала.



 ООО "Центр оформления недвижимости"
 Кадастровый инженер: Лысенко Е.Э.
 16.12.2021г.



Масштаб 1:5000

Используемые условные знаки и обозначения:

- - обозначение объекта электросетевого хозяйства ;
- - проектные границы публичного сервитута;
- обозначение границы земельного участка, сведения о котором содержатся в ЕГРН;
- :555 - обозначение кадастрового номера земельного участка, сведения о котором содержатся в ЕГРН;
- :555(1) - обозначение контура многоконтурного земельного участка, сведения о котором содержатся в ЕГРН;
- 10:14:0070803 - обозначение границы и номера кадастрового квартала;
- 1 ● - обозначение и номер характерной точки проектных границ публичного сервитута.



ООО "Центр оформления недвижимости"
 Кадастровый инженер: Лысенко Е.Э.
 16.12.2021г.



Масштаб 1:5000

Используемые условные знаки и обозначения:

- - обозначение объекта электросетевого хозяйства ;
- - проектные границы публичного сервитута;
- обозначение границы земельного участка, сведения о котором содержатся в ЕГРН;
- :555 - обозначение кадастрового номера земельного участка, сведения о котором содержатся в ЕГРН;
- :555(1) - обозначение контура многоконтурного земельного участка, сведения о котором содержатся в ЕГРН;
- 10:14:0070803 - обозначение границы и номера кадастрового квартала;
- - обозначение и номер характерной точки проектных границ публичного сервитута.



ООО "Центр оформления недвижимости"	
Кадастровый инженер:	Лысенко Е.Э.
	16.12.2021г.



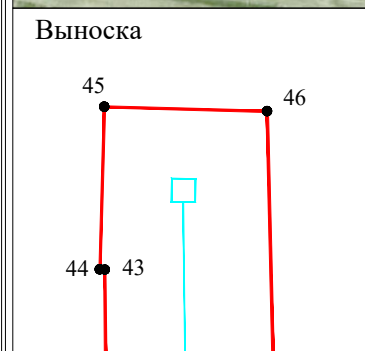
Масштаб 1:5000

Используемые условные знаки и обозначения:

- - обозначение объекта электросетевого хозяйства ;
- - проектные границы публичного сервитута;
- обозначение границы земельного участка, сведения о котором содержатся в ЕГРН;
- :555 - обозначение кадастрового номера земельного участка, сведения о котором содержатся в ЕГРН;
- :555(1) - обозначение контура многоконтурного земельного участка, сведения о котором содержатся в ЕГРН;
- 10:14:0070803 - обозначение границы и номера кадастрового квартала;
- - обозначение и номер характерной точки проектных границ публичного сервитута.



ООО "Центр оформления недвижимости"	
Кадастровый инженер:	Лысенко Е.Э.
16.12.2021г.	



Масштаб 1:1000

Масштаб 1:5000

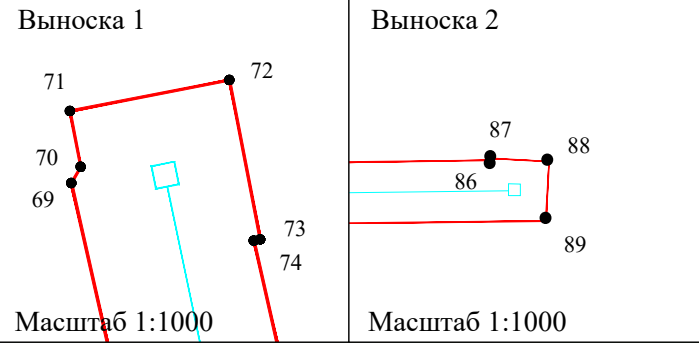
Используемые условные знаки и обозначения:

- - обозначение объекта электросетевого хозяйства ;
- - проектные границы публичного сервитута;
- обозначение границы земельного участка, сведения о котором содержатся в ЕГРН;
- :555 - обозначение кадастрового номера земельного участка, сведения о котором содержатся в ЕГРН;
- :555(1) - обозначение контура многоконтурного земельного участка, сведения о котором содержатся в ЕГРН;
- 10:14:0070803 - обозначение границы и номера кадастрового квартала;
- 1 ● - обозначение и номер характерной точки проектных границ публичного сервитута.



ООО "Центр оформления недвижимости"
 Кадастровый инженер: Лысенко Е.Э.
 048-255-16.12.2021г.
 Российская Федерация

**Схема расположения границ публичного сервитута объекта электросетевого хозяйства
"ВЛ-10 кВ Л-41-3 Олонец-Мегрега-Обжа, ТП №№ 460, 305, 309, 310, 428, 306, 307, 308, 410, 447, 458, 448, 333, 459, 431, 2306"**

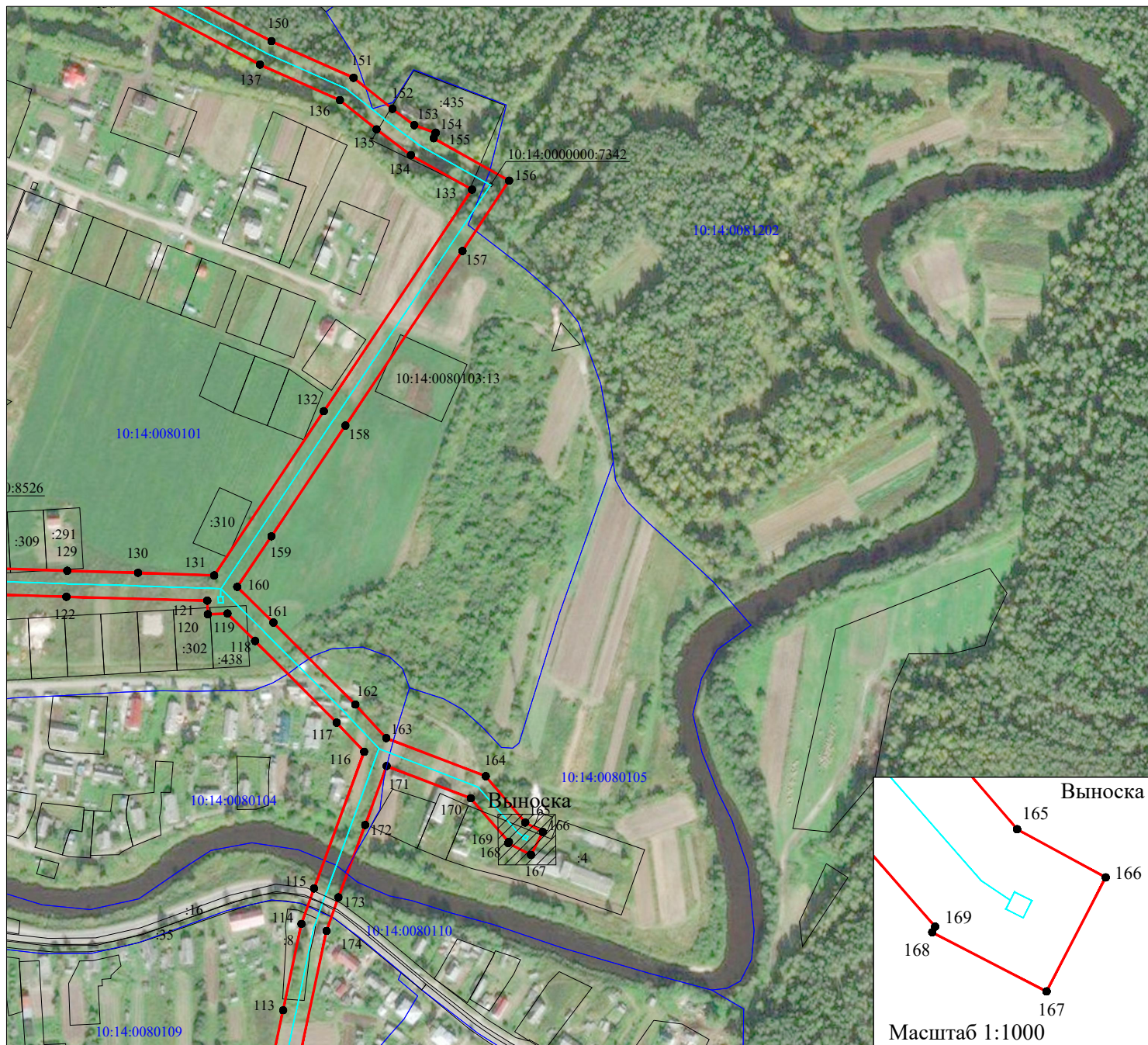


Масштаб 1:5000

- Используемые условные знаки и обозначения:
- обозначение объекта электросетевого хозяйства;
 - проектные границы публичного сервитута;
 - обозначение границы земельного участка, сведения о котором содержатся в ЕГРН;
 - :555 - обозначение кадастрового номера земельного участка, сведения о котором содержатся в ЕГРН;
 - :555(1) - обозначение контура многоконтурного земельного участка, сведения о котором содержатся в ЕГРН;
 - 10:14:0070803 - обозначение границы и номера кадастрового квартала;
 - 1 ● - обозначение и номер характерной точки проектных границ публичного сервитута.



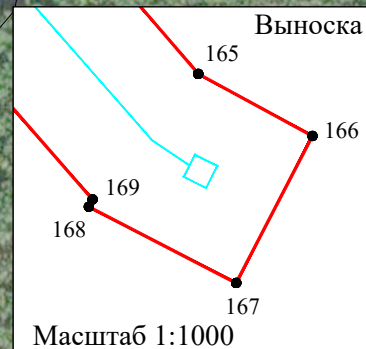
ООО "Центр оформления недвижимости"
 Кадастровый инженер: **Лысенко Е.Э.**
 16.12.2021г.



Масштаб 1:5000

Используемые условные знаки и обозначения:

- - обозначение объекта электросетевого хозяйства ;
- - проектные границы публичного сервитута;
- обозначение границы земельного участка, сведения о котором содержатся в ЕГРН;
- :555 - обозначение кадастрового номера земельного участка, сведения о котором содержатся в ЕГРН;
- :555(1) - обозначение контура многоконтурного земельного участка, сведения о котором содержатся в ЕГРН;
- 10:14:0070803 - обозначение границы и номера кадастрового квартала;
- 1 ● - обозначение и номер характерной точки проектных границ публичного сервитута.

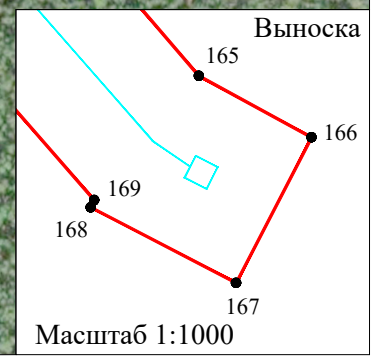


ООО "Центр оформления недвижимости"

Кадастровый инженер:	Лысенко Е.Э.
16.12.2021г.	



Масштаб 1:5000



Масштаб 1:1000

Используемые условные знаки и обозначения:

- - обозначение объекта электросетевого хозяйства ;
- - проектные границы публичного сервитута;
- обозначение границы земельного участка, сведения о котором содержатся в ЕГРН;
- :555 - обозначение кадастрового номера земельного участка, сведения о котором содержатся в ЕГРН;
- :555(1) - обозначение контура многоконтурного земельного участка, сведения о котором содержатся в ЕГРН;
- 10:14:0070803 - обозначение границы и номера кадастрового квартала;
- - обозначение и номер характерной точки проектных границ публичного сервитута.



ООО "Центр оформления недвижимости"
 Кадастровый инженер: Лысенко Е.Э.
 16.12.2021г.



Масштаб 1:5000

Используемые условные знаки и обозначения:

- - обозначение объекта электросетевого хозяйства ;
- - проектные границы публичного сервитута;
- обозначение границы земельного участка, сведения о котором содержатся в ЕГРН;
- :555 - обозначение кадастрового номера земельного участка, сведения о котором содержатся в ЕГРН;
- :555(1) - обозначение контура многоконтурного земельного участка, сведения о котором содержатся в ЕГРН;
- 10:14:0070803 - обозначение границы и номера кадастрового квартала;
- 1 ● - обозначение и номер характерной точки проектных границ публичного сервитута.



ООО "Центр оформления недвижимости"
 Кадастровый инженер: Лысенко Е.Э.
 16.12.2021г.



Масштаб 1:5000

Используемые условные знаки и обозначения:

- - обозначение объекта электросетевого хозяйства ;
- - проектные границы публичного сервитута;
- обозначение границы земельного участка, сведения о котором содержатся в ЕГРН;
- :555 - обозначение кадастрового номера земельного участка, сведения о котором содержатся в ЕГРН;
- :555(1) - обозначение контура многоконтурного земельного участка, сведения о котором содержатся в ЕГРН;
- 10:14:0070803 - обозначение границы и номера кадастрового квартала;
- 1 ● - обозначение и номер характерной точки проектных границ публичного сервитута.



ООО "Центр оформления недвижимости"	
Кадастровый инженер:	Лысенко Е.Э.
	16.12.2021г.



Масштаб 1:5000

Используемые условные знаки и обозначения:

- - обозначение объекта электросетевого хозяйства ;
- - проектные границы публичного сервитута;
- обозначение границы земельного участка, сведения о котором содержатся в ЕГРН;
- :555 - обозначение кадастрового номера земельного участка, сведения о котором содержатся в ЕГРН;
- :555(1) - обозначение контура многоконтурного земельного участка, сведения о котором содержатся в ЕГРН;
- 10:14:0070803 - обозначение границы и номера кадастрового квартала;
- 1 ● - обозначение и номер характерной точки проектных границ публичного сервитута.



ООО "Центр оформления недвижимости"	
Кадастровый инженер:	Лысенко Е.Э.
	16.12.2021г.



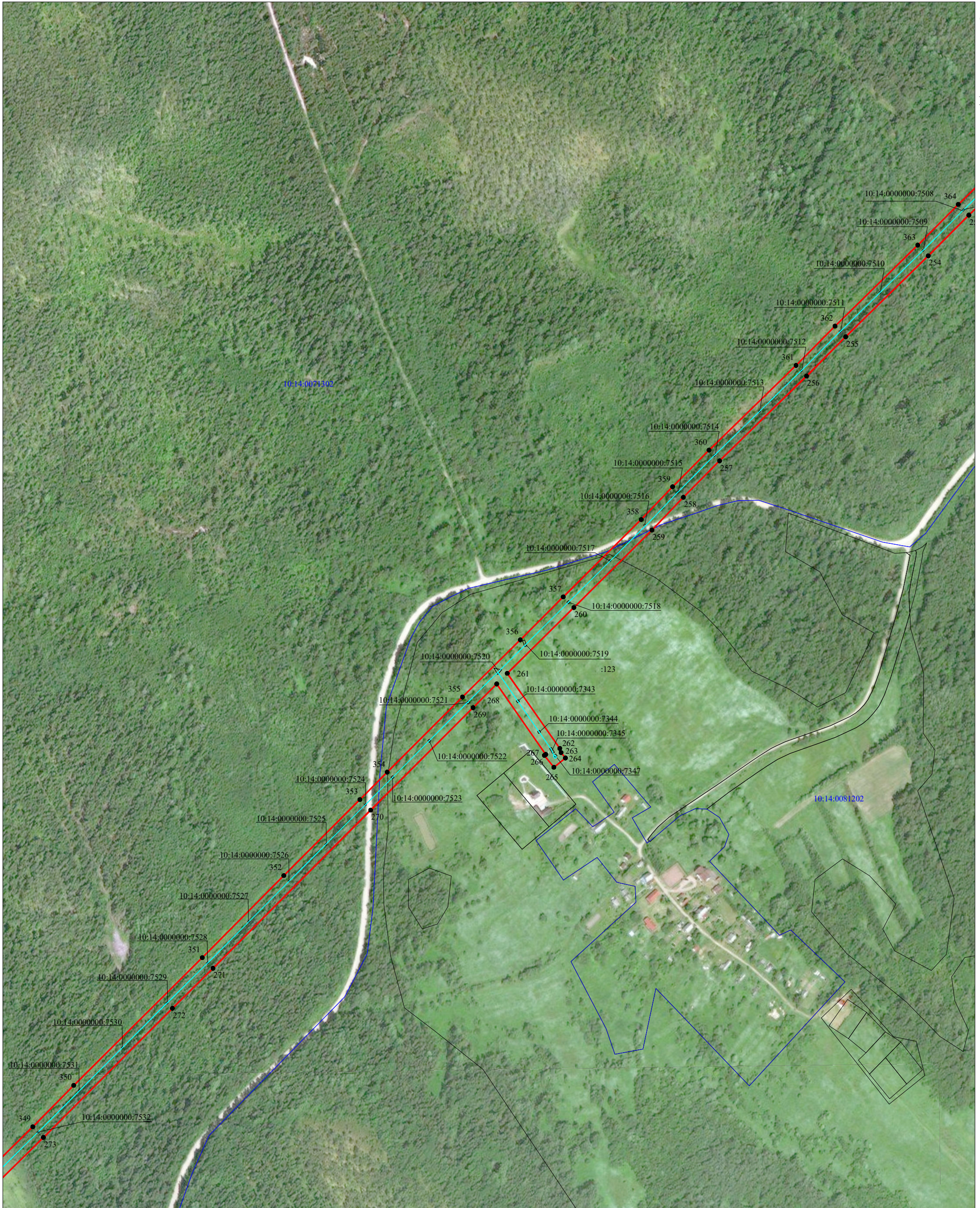
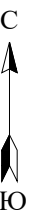
Масштаб 1:5000

Используемые условные знаки и обозначения:

- - обозначение объекта электросетевого хозяйства ;
- - проектные границы публичного сервитута;
- - обозначение границы земельного участка, сведения о котором содержатся в ЕГРН;
- :555 - обозначение кадастрового номера земельного участка, сведения о котором содержатся в ЕГРН;
- :555(1) - обозначение контура многоконтурного земельного участка, сведения о котором содержатся в ЕГРН;
- 10:14:0070803 - обозначение границы и номера кадастрового квартала;
- 1 ● - обозначение и номер характерной точки проектных границ публичного сервитута.



ООО "Центр оформления недвижимости"
 Кадастровый инженер: Лысенко Е.Э.
 16.12.2021г.

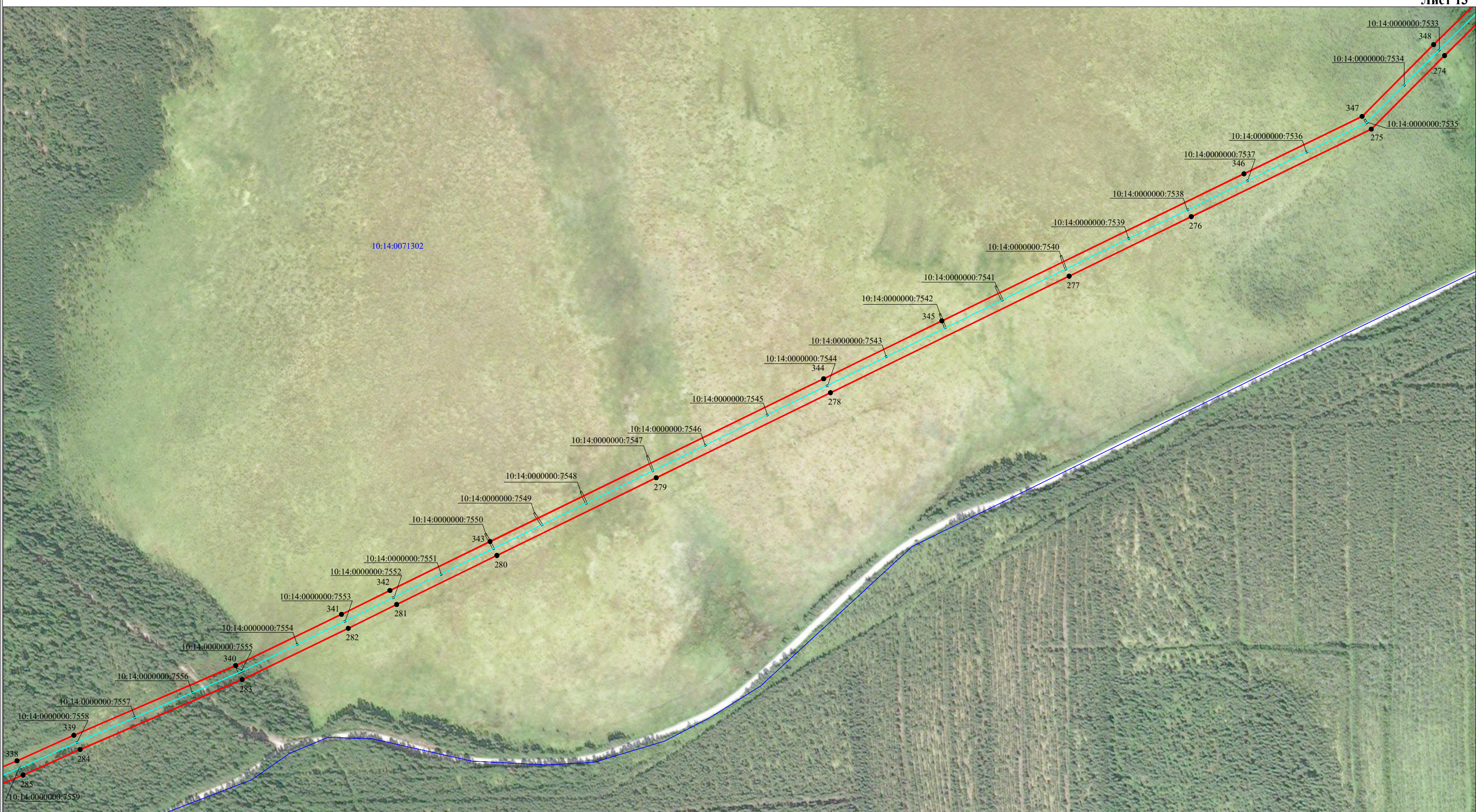


Масштаб 1:5000

Используемые условные знаки и обозначения:

- - обозначение объекта электросетевого хозяйства ;
- - проектные границы публичного сервитута;
- обозначение границы земельного участка, сведения о котором содержатся в ЕГРН;
- :555 - обозначение кадастрового номера земельного участка, сведения о котором содержатся в ЕГРН;
- :555(1) - обозначение контура многоконтурного земельного участка, сведения о котором содержатся в ЕГРН;
- 10:14:0070803 - обозначение границы и номера кадастрового квартала;
- 1 ● - обозначение и номер характерной точки проектных границ публичного сервитута.

ООО "Центр оформления недвижимости"
 Кадастровый инженер: Лысенко Е.Э.
 16.12.2021г.



Масштаб 1:5000

Используемые условные знаки и обозначения:

- - обозначение объекта электросетевого хозяйства ;
- - проектные границы публичного сервитута;
- - обозначение границы земельного участка, сведения о котором содержатся в ЕГРН;
- :555 - обозначение кадастрового номера земельного участка, сведения о котором содержатся в ЕГРН;
- :555(1) - обозначение контура многоконтурного земельного участка, сведения о котором содержатся в ЕГРН;
- 10:14:0070803 - обозначение границы и номера кадастрового квартала;
- - обозначение и номер характерной точки проектных границ публичного сервитута.



ООО "Центр оформления недвижимости"	
Кадастровый инженер:	Лысенко Е.Э.
	16.12.2021г.



Масштаб 1:5000

Используемые условные знаки и обозначения:

- - обозначение объекта электросетевого хозяйства ;
- - проектные границы публичного сервитута;
- - обозначение границы земельного участка, сведения о котором содержатся в ЕГРН;
- :555 - обозначение кадастрового номера земельного участка, сведения о котором содержатся в ЕГРН;
- :555(1) - обозначение контура многоконтурного земельного участка, сведения о котором содержатся в ЕГРН;
- 10:14:0070803 - обозначение границы и номера кадастрового квартала;
- - обозначение и номер характерной точки проектных границ публичного сервитута.



ООО "Центр оформления недвижимости"	
Кадастровый инженер:	Лысенко Е.Э.
16.12.2021г.	



Масштаб 1:5000

Используемые условные знаки и обозначения:

- - обозначение объекта электросетевого хозяйства ;
- - проектные границы публичного сервитута;
- обозначение границы земельного участка, сведения о котором содержатся в ЕГРН;
- :555 - обозначение кадастрового номера земельного участка, сведения о котором содержатся в ЕГРН;
- :555(1) - обозначение контура многоконтурного земельного участка, сведения о котором содержатся в ЕГРН;
- 10:14:0070803 - обозначение границы и номера кадастрового квартала;
- 1 ● - обозначение и номер характерной точки проектных границ публичного сервитута.



ООО "Центр оформления недвижимости"
 Кадастровый инженер: Лысенко Е.Э.
 16.12.2021г.

**Каталог координат границ публичного сервитута
объекта электросетевого хозяйства: «ВЛ-10 кВ Л-41-3 Олонец-Мегрега-Обжа, ТП №№ 460, 305,
309, 310, 428, 306, 307, 308, 410, 447, 458, 448, 333, 459, 431, 2306»**

Площадь публичного сервитута: 676616 кв.м.		
Метод определения координат: Метод спутниковых геодезических измерений (определений)		
Система координат: МСК - 10, зона 1		
Средняя квадратичная погрешность определения координат характерных точек контура (Mт) = 0,10 м		
Обозначение характерных точек границ	Координаты, м	
	X	Y
1	2	3
1	251 409,58	1 450 249,28
2	251 425,96	1 450 263,13
3	251 422,21	1 450 267,00
4	251 432,53	1 450 294,18
5	251 304,07	1 450 299,63
6	250 909,79	1 450 319,74
7	250 731,06	1 450 329,02
8	250 556,96	1 450 337,57
9	250 372,83	1 450 345,69
10	250 274,40	1 450 509,40
11	250 179,90	1 450 664,57
12	250 067,20	1 450 848,72
13	249 957,30	1 451 029,71
14	249 745,47	1 451 376,04
15	249 641,19	1 451 543,17
16	249 537,07	1 451 717,07
17	249 438,26	1 451 879,27
18	249 339,26	1 452 040,71
19	249 236,60	1 452 209,67
20	249 031,39	1 452 544,84
21	248 928,32	1 452 713,90
22	248 818,29	1 452 893,48
23	248 719,50	1 453 055,48
24	248 400,91	1 453 576,17
25	248 294,36	1 453 751,30
26	247 893,13	1 454 408,09
27	247 783,36	1 454 588,91
28	247 566,80	1 454 942,10
29	247 617,59	1 454 944,93
30	247 826,31	1 454 957,98
31	247 884,92	1 454 961,33
32	247 887,68	1 454 961,01
33	247 897,26	1 454 956,64
34	247 906,05	1 454 975,90
35	247 886,45	1 454 984,84
36	247 885,52	1 454 982,79
37	247 758,66	1 454 975,29
38	247 554,33	1 454 962,46
39	247 340,75	1 455 312,11
40	247 317,79	1 455 364,59
41	247 389,95	1 455 466,39
42	247 461,20	1 455 468,03
43	247 621,48	1 455 466,61
44	247 621,49	1 455 465,98
45	247 642,52	1 455 466,55
46	247 641,94	1 455 487,61
47	247 597,54	1 455 488,67
48	247 531,34	1 455 488,82

49	247 454,37	1 455 489,45
50	247 378,68	1 455 487,50
51	247 308,32	1 455 388,21
52	247 288,19	1 455 439,73
53	247 259,62	1 455 509,69
54	247 229,60	1 455 584,07
55	247 198,03	1 455 671,39
56	247 073,69	1 456 259,11
57	246 900,71	1 457 077,63
58	246 857,36	1 457 282,16
59	246 817,88	1 457 470,60
60	246 831,03	1 457 465,22
61	247 141,08	1 457 360,31
62	247 197,70	1 457 340,64
63	247 270,39	1 457 316,44
64	247 347,22	1 457 290,23
65	247 408,94	1 457 276,57
66	247 459,93	1 457 264,97
67	247 648,03	1 457 223,48
68	247 709,42	1 457 209,27
69	247 793,12	1 457 190,42
70	247 795,22	1 457 191,64
71	247 802,44	1 457 190,23
72	247 806,45	1 457 210,85
73	247 785,85	1 457 214,85
74	247 785,69	1 457 214,03
75	247 714,18	1 457 230,13
76	247 652,73	1 457 244,36
77	247 525,82	1 457 272,34
78	247 464,61	1 457 285,85
79	247 413,63	1 457 297,45
80	247 360,63	1 457 309,18
81	247 353,04	1 457 672,89
82	247 349,99	1 457 813,38
83	247 348,85	1 457 900,36
84	247 348,00	1 458 001,56
85	247 346,12	1 458 075,12
86	247 346,78	1 458 129,08
87	247 347,55	1 458 129,12
88	247 346,31	1 458 150,51
89	247 325,51	1 458 149,31
90	247 324,72	1 458 074,98
91	247 326,60	1 458 001,17
92	247 328,05	1 457 900,14
93	247 328,60	1 457 813,04
94	247 334,84	1 457 524,65
95	247 339,08	1 457 315,62
96	247 277,22	1 457 336,72
97	247 204,59	1 457 360,90
98	247 147,98	1 457 380,57
99	247 074,42	1 457 405,16
100	246 919,64	1 457 457,79
101	246 838,25	1 457 484,73
102	246 812,72	1 457 495,18
103	246 785,33	1 457 624,74
104	246 770,57	1 457 707,51
105	246 753,57	1 457 783,21
106	246 761,61	1 457 853,85
107	246 729,05	1 458 076,65
108	246 695,59	1 458 305,57
109	246 684,94	1 458 380,80
110	246 665,38	1 458 513,17

111	246 718,32	1 458 524,49
112	246 787,49	1 458 538,90
113	246 978,03	1 458 579,82
114	247 049,21	1 458 594,90
115	247 078,36	1 458 605,29
116	247 190,98	1 458 646,61
117	247 214,96	1 458 623,87
118	247 282,22	1 458 556,76
119	247 304,82	1 458 534,02
120	247 304,22	1 458 517,78
121	247 315,43	1 458 517,37
122	247 318,64	1 458 401,29
123	247 322,80	1 458 277,45
124	247 323,15	1 458 256,29
125	247 344,01	1 458 256,64
126	247 343,84	1 458 267,10
127	247 344,31	1 458 270,08
128	247 342,22	1 458 339,54
129	247 340,03	1 458 401,98
130	247 338,35	1 458 460,31
131	247 336,20	1 458 523,07
132	247 471,47	1 458 613,31
133	247 653,95	1 458 735,44
134	247 682,40	1 458 685,04
135	247 703,61	1 458 656,76
136	247 727,65	1 458 626,64
137	247 756,95	1 458 560,76
138	247 820,27	1 458 441,62
139	247 853,99	1 458 377,92
140	247 855,52	1 458 365,95
141	247 851,75	1 458 362,61
142	247 865,80	1 458 346,76
143	247 881,86	1 458 360,98
144	247 876,34	1 458 367,22
145	247 876,05	1 458 370,50
146	247 882,85	1 458 370,58
147	247 882,58	1 458 391,98
148	247 870,72	1 458 391,83
149	247 808,01	1 458 510,53
150	247 776,20	1 458 570,15
151	247 746,09	1 458 637,84
152	247 720,54	1 458 669,86
153	247 707,05	1 458 687,85
154	247 700,73	1 458 705,52
155	247 696,31	1 458 703,94
156	247 661,27	1 458 766,00
157	247 603,44	1 458 727,57
158	247 459,59	1 458 631,11
159	247 368,42	1 458 570,18
160	247 326,80	1 458 542,03
161	247 297,39	1 458 571,85
162	247 229,82	1 458 639,27
163	247 202,26	1 458 664,78
164	247 170,78	1 458 746,74
165	247 132,75	1 458 779,23
166	247 124,81	1 458 793,80
167	247 106,02	1 458 784,06
168	247 115,77	1 458 765,25
169	247 116,70	1 458 765,73
170	247 152,59	1 458 734,39
171	247 179,21	1 458 665,09
172	247 130,66	1 458 647,44

173	247 071,06	1 458 625,41
174	247 043,37	1 458 615,54
175	246 865,58	1 458 577,64
176	246 852,43	1 458 729,87
177	246 853,93	1 458 730,22
178	246 849,14	1 458 750,77
179	246 828,74	1 458 746,01
180	246 831,15	1 458 735,67
181	246 835,78	1 458 675,06
182	246 844,49	1 458 573,09
183	246 783,05	1 458 559,83
184	246 657,51	1 458 533,38
185	246 624,89	1 458 573,71
186	246 632,34	1 458 728,05
187	246 645,60	1 458 732,10
188	246 639,39	1 458 752,44
189	246 631,00	1 458 749,88
190	246 613,03	1 458 873,77
191	246 611,37	1 458 890,04
192	246 589,92	1 458 887,85
193	246 592,08	1 458 866,76
194	246 611,34	1 458 736,44
195	246 603,12	1 458 566,61
196	246 643,17	1 458 517,08
197	246 663,76	1 458 377,74
198	246 674,40	1 458 302,51
199	246 707,87	1 458 073,59
200	246 718,92	1 457 996,26
201	246 740,03	1 457 853,46
202	246 732,96	1 457 787,97
203	246 330,66	1 457 460,11
204	246 280,92	1 457 419,54
205	246 147,13	1 457 348,04
206	246 083,43	1 457 313,78
207	245 718,02	1 457 120,22
208	245 349,85	1 456 925,09
209	245 277,35	1 456 886,45
210	245 276,04	1 456 889,91
211	245 256,37	1 456 882,51
212	245 258,20	1 456 877,66
213	245 190,62	1 456 852,59
214	244 732,77	1 456 679,28
215	244 664,83	1 456 655,68
216	244 600,57	1 456 633,79
217	244 340,97	1 456 543,12
218	244 163,57	1 456 479,01
219	243 784,38	1 456 342,00
220	243 601,11	1 456 275,91
221	243 412,96	1 456 207,38
222	243 299,09	1 456 170,52
223	243 211,48	1 456 141,69
224	243 107,36	1 456 108,45
225	243 003,53	1 456 073,27
226	242 911,78	1 456 044,46
227	242 685,75	1 456 118,87
228	242 613,82	1 456 142,40
229	242 540,39	1 456 167,01
230	242 469,58	1 456 190,11
231	242 390,76	1 456 216,58
232	242 226,87	1 456 269,83
233	242 074,97	1 456 321,11
234	241 995,68	1 456 345,60

235	241 941,04	1 456 288,89
236	241 834,73	1 456 173,13
237	241 785,49	1 456 120,96
238	241 531,39	1 455 848,13
239	241 473,94	1 455 786,58
240	241 365,01	1 455 668,05
241	241 257,34	1 455 552,10
242	240 967,45	1 455 239,38
243	240 656,47	1 454 903,46
244	240 548,57	1 454 787,94
245	240 444,88	1 454 676,49
246	240 333,18	1 454 556,27
247	240 219,63	1 454 434,00
248	240 155,20	1 454 363,48
249	240 103,71	1 454 309,52
250	239 954,93	1 454 143,80
251	239 792,00	1 453 965,54
252	239 743,96	1 453 911,16
253	239 689,76	1 453 854,99
254	239 631,84	1 453 797,29
255	239 516,69	1 453 679,74
256	239 460,78	1 453 624,19
257	239 340,19	1 453 500,48
258	239 288,33	1 453 448,94
259	239 241,68	1 453 404,19
260	239 131,38	1 453 293,16
261	239 037,79	1 453 198,48
262	238 930,92	1 453 273,15
263	238 925,07	1 453 274,97
264	238 917,32	1 453 281,18
265	238 904,17	1 453 264,79
266	238 920,99	1 453 251,30
267	238 922,38	1 453 253,03
268	239 022,74	1 453 183,45
269	238 988,98	1 453 149,89
270	238 843,09	1 453 004,10
271	238 618,17	1 452 779,87
272	238 561,15	1 452 722,25
273	238 377,40	1 452 538,75
274	238 317,09	1 452 477,36
275	238 215,59	1 452 376,25
276	238 094,98	1 452 128,17
277	238 013,04	1 451 959,72
278	237 852,30	1 451 630,69
279	237 735,00	1 451 390,39
280	237 627,94	1 451 170,76
281	237 560,37	1 451 032,63
282	237 527,51	1 450 965,89
283	237 456,74	1 450 819,58
284	237 360,39	1 450 596,13
285	237 325,15	1 450 517,62
286	237 292,40	1 450 438,45
287	237 220,23	1 450 272,67
288	237 149,44	1 450 108,26
289	237 079,09	1 449 945,46
290	237 008,77	1 449 910,68
291	236 920,66	1 449 867,54
292	236 765,85	1 449 792,44
293	236 689,35	1 449 754,93
294	236 609,61	1 449 717,67
295	236 451,09	1 449 639,25
296	236 371,95	1 449 600,31

297	236 207,04	1 449 519,71
298	236 126,30	1 449 478,29
299	235 963,69	1 449 401,58
300	235 882,88	1 449 361,12
301	235 750,95	1 449 234,12
302	235 561,34	1 449 050,02
303	235 435,54	1 448 928,74
304	235 371,30	1 448 867,74
305	235 320,39	1 448 816,73
306	235 083,29	1 448 588,41
307	235 031,93	1 448 539,44
308	234 966,75	1 448 476,69
309	234 924,06	1 448 435,03
310	234 759,42	1 448 276,63
311	234 719,42	1 448 237,25
312	234 669,72	1 448 233,15
313	234 671,44	1 448 212,40
314	234 711,09	1 448 215,74
315	234 719,07	1 448 209,44
316	234 724,44	1 448 216,24
317	234 729,72	1 448 218,27
318	235 046,73	1 448 523,98
319	235 158,78	1 448 631,23
320	235 335,39	1 448 801,47
321	235 386,24	1 448 852,42
322	235 450,34	1 448 913,28
323	235 703,31	1 449 157,93
324	235 765,85	1 449 218,75
325	235 828,40	1 449 279,16
326	235 895,09	1 449 343,99
327	235 973,03	1 449 382,32
328	236 135,74	1 449 459,08
329	236 216,63	1 449 500,58
330	236 539,63	1 449 659,03
331	236 618,89	1 449 698,39
332	236 698,59	1 449 735,63
333	236 775,23	1 449 773,21
334	236 930,03	1 449 848,30
335	237 018,22	1 449 891,48
336	237 095,62	1 449 929,76
337	237 312,10	1 450 430,08
338	237 344,80	1 450 509,15
339	237 379,98	1 450 587,50
340	237 476,20	1 450 810,67
341	237 546,74	1 450 956,51
342	237 579,61	1 451 023,25
343	237 647,14	1 451 161,32
344	237 871,52	1 451 621,27
345	237 951,30	1 451 784,24
346	238 154,11	1 452 200,81
347	238 233,26	1 452 363,66
348	238 332,24	1 452 462,26
349	238 392,56	1 452 523,63
350	238 451,48	1 452 581,87
351	238 633,31	1 452 764,75
352	238 750,02	1 452 880,70
353	238 858,18	1 452 988,93
354	238 897,23	1 453 027,68
355	239 004,13	1 453 134,78
356	239 085,43	1 453 217,02
357	239 146,56	1 453 278,07
358	239 256,68	1 453 388,92

359	239 303,28	1 453 433,63
360	239 355,40	1 453 485,42
361	239 475,97	1 453 609,12
362	239 531,86	1 453 664,63
363	239 647,06	1 453 782,24
364	239 705,02	1 453 839,98
365	239 759,68	1 453 896,64
366	239 807,91	1 453 951,23
367	239 864,43	1 454 012,85
368	240 019,47	1 454 183,70
369	240 119,41	1 454 294,98
370	240 170,84	1 454 348,88
371	240 235,35	1 454 419,48
372	240 348,87	1 454 541,72
373	240 460,58	1 454 661,94
374	240 620,92	1 454 834,16
375	240 672,14	1 454 888,88
376	240 983,18	1 455 224,87
377	241 273,12	1 455 537,64
378	241 380,72	1 455 653,52
379	241 489,64	1 455 772,05
380	241 750,87	1 456 052,31
381	241 801,11	1 456 106,33
382	241 850,45	1 456 158,61
383	241 956,60	1 456 274,20
384	242 002,07	1 456 322,18
385	242 068,32	1 456 300,77
386	242 220,12	1 456 249,52
387	242 384,06	1 456 196,26
388	242 462,86	1 456 169,80
389	242 533,67	1 456 146,70
390	242 607,10	1 456 122,09
391	242 815,24	1 456 053,78
392	242 911,62	1 456 021,98
393	243 010,17	1 456 052,93
394	243 114,05	1 456 088,12
395	243 218,08	1 456 121,34
396	243 305,73	1 456 150,17
397	243 419,93	1 456 187,14
398	243 608,41	1 456 255,79
399	243 791,63	1 456 321,86
400	244 039,92	1 456 411,42
401	244 293,07	1 456 503,13
402	244 348,13	1 456 522,95
403	244 607,55	1 456 613,56
404	244 671,79	1 456 635,44
405	244 740,09	1 456 659,16
406	244 972,42	1 456 747,33
407	245 204,38	1 456 834,81
408	245 275,81	1 456 861,38
409	245 444,73	1 456 951,35
410	245 594,23	1 457 030,43
411	246 093,50	1 457 294,90
412	246 222,46	1 457 364,13
413	246 292,83	1 457 401,64
414	246 488,49	1 457 561,21
415	246 536,67	1 457 600,93
416	246 736,21	1 457 763,03
417	246 749,60	1 457 703,22
418	246 764,96	1 457 620,74
419	246 793,26	1 457 486,91
420	246 837,06	1 457 277,88

421	246 922,30	1 456 876,63
422	246 965,94	1 456 668,06
423	247 053,39	1 456 254,82
424	247 095,81	1 456 052,94
425	247 178,02	1 455 665,71
426	247 209,60	1 455 576,44
427	247 239,79	1 455 501,64
428	247 268,32	1 455 431,79
429	247 295,69	1 455 361,72
430	247 322,33	1 455 302,47
431	247 539,63	1 454 946,71
432	247 765,65	1 454 578,10
433	247 875,41	1 454 397,30
434	248 179,63	1 453 899,23
435	248 276,65	1 453 740,49
436	248 383,20	1 453 565,35
437	248 495,73	1 453 381,77
438	248 800,59	1 452 882,66
439	248 910,61	1 452 703,08
440	249 113,50	1 452 370,80
441	249 218,89	1 452 198,86
442	249 321,55	1 452 029,90
443	249 420,56	1 451 868,45
444	249 519,31	1 451 706,35
445	249 623,49	1 451 532,34
446	249 727,82	1 451 365,14
447	249 939,58	1 451 018,91
448	250 049,48	1 450 837,92
449	250 162,19	1 450 653,76
450	250 256,62	1 450 498,70
451	250 359,66	1 450 323,31
452	250 556,04	1 450 316,84
453	250 730,02	1 450 308,30
454	251 105,63	1 450 288,90
455	251 303,08	1 450 278,90
456	251 402,33	1 450 274,22
457	251 397,17	1 450 262,07
1	251 409,58	1 450 249,28

Кадастровый инженер:		Лысенко Е.Э.	Дата: 16.12.2021г.

состав ЕЗП 10:14:0000000:63), 10:14:0000000:7586 (входящий в состав ЕЗП 10:14:0000000:63), 10:14:0000000:7587 (входящий в состав ЕЗП 10:14:0000000:63), 10:14:0000000:7588 (входящий в состав ЕЗП 10:14:0000000:63), 10:14:0071302:68 (входящий в состав ЕЗП 10:14:0000000:44), 10:14:0000000:8402 (входящий в состав ЕЗП 10:14:0080100:2), 10:14:0080103:21 (входящий в состав ЕЗП 10:14:0080100:2), 10:14:0080110:16 (входящий в состав ЕЗП 10:14:0080100:2), 10:14:0080109:35 (входящий в состав ЕЗП 10:14:0080100:2), 10:14:0000000:8388, 10:14:0071302:237, 10:14:0071302:350, 10:14:0010223:10, 10:14:0010223:2, 10:14:0010223:20, 10:14:0010223:21, 10:14:0010223:22, 10:14:0070803:84, 10:14:0080101:278, 10:14:0080101:291, 10:14:0080101:302, 10:14:0080101:309, 10:14:0080101:310, 10:14:0080101:435, 10:14:0080101:438, 10:14:0080103:53, 10:14:0080103:57, 10:14:0080105:4, 10:14:0080106:10, 10:14:0080109:8, 10:14:0080112:2, 10:14:0080206:2, 10:14:0080301:187, 10:14:0080301:33, 10:14:0080301:55, 10:14:0080301:65, 10:14:0080301:66, 10:14:0080502:19, 10:14:0081202:123, 10:14:0080103:13, 10:14:0000000:8526, 10:14:0080701:11.

Земли кадастровых кварталов: 10:14:0010223, 10:14:0070803, 10:14:0071301, 10:14:0071302, 10:14:0080101, 10:14:0080102, 10:14:0080103, 10:14:0080104, 10:14:0080105, 10:14:0080106, 10:14:0080108, 10:14:0080109, 10:14:0080110, 10:14:0080112, 10:14:0080206, 10:14:0080301, 10:14:0080501, 10:14:0080502, 10:14:0080701, 10:14:0081202.

Кадастровый инженер:	ЛЫСЕНКО	Лысенко Е.Э.	Дата: 16.12.2021г.
	Эммануилович		

